

SCOTT®

PROFLOW SC

GEBLÄSEUNTERSTÜTZTES
ATEMSCHUTZSYSTEM



SCOTT®
HEALTH & SAFETY

PROFLOW SC

Vielseitiges Gebläseatemschutzsystem – Atemschutzsystem von Scott Health & Safety

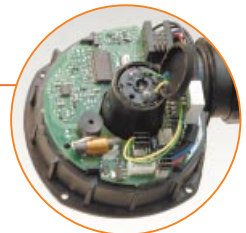
Die Proflow SC gehört zur nächsten Generation gebläseunterstützter Atemschutzsysteme. Die intelligente und einfach zu handhabende Gebläseeinheit weist eine Reihe innovativer Verbesserungen gegenüber dem ursprünglichen Proflow-Konzept auf. Die elektronische Luftstromsteuerung garantiert eine stetige und ausgewogene Versorgung mit atembare Luft während der gesamten Arbeitszeit, während eine mikroprozessorgestützte Datenaufzeichnung für zuverlässige Wartung sorgt.

Das ergonomische Design der leichten und kompakten Proflow SC umfasst eine gewölbte Rückenplatte für mehr Tragekomfort bei einer längeren Betriebsdauer.

Die einzigartige Garantie von 3 Jahren auf die Gebläseeinheit unterstreicht die Zuverlässigkeit und das robuste Design des Proflow SC.

Intelligent

- Die elektronische Steuerung der Luftversorgung gewährleistet einen angenehmen Luftstrom und kompensiert Änderungen im Filterwiderstand automatisch.
- Die Datenspeicherfunktion im Gerät zeichnet alle Nutzungsdaten auf, um zuverlässige und herunterladbare Informationen für Service und Wartung bereitstellen zu können.
- Die einzigartige Garantie von 3 Jahren oder maximal 1.800 Betriebsstunden (1 Jahr Garantie auf den Akku).



Leistungsüberwachung

- Umfassendes Warnsystem gewährleistet die Betriebssicherheit.
- Permanente Sichtüberwachung des Akkuladestatus und der Filterverstopfung mit akustischem Signal, wenn der Akku geladen oder der Filter ausgewechselt werden muss.
- Betriebszeit von 7 - 15 Stunden mit einem einzigen Ladevorgang (abhängig von der Filter-/Kopfsteilkombination).

Multifunktional und vielseitig

- Verschiedenste Kopfsteile eröffnen eine Vielfalt an Anwendungsbereichen
- Breite Auswahl an Filtern.





Minimaler Wartungsbedarf

- Keine Kalibrierung oder Wartung durch den Träger erforderlich.
- Mit Hilfe der Elektronik ist Ihr zugelassenes Scott Servicecenter in der Lage, Diagnoseprogramme zur Überprüfung laufen zu lassen und umfassende Aufzeichnungen der Servicehistorie zu liefern.



Geringe Kosten während der Nutzlebensdauer des Gerätes

- Strapazierfähige Konstruktion und für hohe Beanspruchungen geeignete Werkstoffe sorgen für eine lange Nutzlebensdauer.
- Spritzwassergeschütztes Gehäuse ermöglicht eine einfache Dekontamination.



Immer im Stand-by-Modus

- Die integrierte Akkueinheit ist sicher in dem Gehäuse eingeschlossen und wird im Gerät wieder aufgeladen.
- Leichter NiMH-Akku mit schneller Wiederaufladung.
- Smartcharger zeigt den Ladezustand an und schaltet auf Erhaltungsladen um. Ein vollständig geladener Akku kann dabei im Stand-by angeschlossen bleiben.
- Ein geschützter Ein-/Aus-Schalter verhindert versehentliches Ausschalten.



TECHNISCHE DATEN PROFLOW SC	
Luftstrom:	Min. 120 l/min., automatische Anpassung. Das Gebläse gleicht automatisch den Luftstrom dem Bedarf an, z.B. bei Erschöpfung der Filterkapazität oder Einsatz von Kombinationsfiltern.
Akku:	NiMH 9.6 V Standard, Option 9.6 V Power (Stark)
Akkubetriebsdauer:	7-15 Stunden mit einer Aufladung, je nach Kombination Filter / Kopfteil.
Ladegerät:	6 Stunden Ladezeit. Automatische Erhaltungsladung.
Anzeige des Gerätezustandes:	Visuelle Anzeige von Batteriestatus (A), Erschöpfung der Filterkapazität (P). Warnsummer bei geringer Batteriekapazität, Restbetriebsdauer ca. 15 Minuten.
Gewicht des Gerätes ohne Filter:	1,4 kg
Geräuschpegel:	< 70 dB (A)
Temperaturbereich:	-10 °C ... + 50 °C
Feuchtigkeit:	< 95 %
Ladetemperatur:	Der Hersteller empfiehlt eine Ladetemperatur ≥ 20 °C.



PROCAP

Dieser neue gebläseunterstützte Helm kombiniert Atem-, Kopf-, Gesichts-, Augen- und optionalen Gehörschutz. Procap zeichnet sich durch eine robuste, hitzebeständige Helmschale aus Polyamid, eine einstellbare Bänderung, eine angenehme, hautfreundliche Gesichtsdichtung sowie einen über parallele Schienen geführten Visierahmen aus. Eine Auswahl an Visieren zum Schutz gegen Schlageinwirkungen, Hitze und Infrarotstrahlung ist erhältlich. CE-Zertifizierung nach EN 12941, TH2, EN397, EN166/169, EN175, EN352-3.



AUTOMASK

Leichter, bequemer Mehrzweck-Gesichtsschutzschild. Der Rahmen besteht aus Polyethylen und das auswechselbare Acetat-Visier ist antibeschlagbeschichtet. Die auswechselbare und abwaschbare Gesichtsdichtung besteht aus Polyether-Schaum. CE-Zertifizierung nach EN 12941, TH2.



FLOWHOOD 5

Flowhood 5 kombiniert Kopf-, Gesichts- und Atemschutz. Der leichte, gut ausbalancierte Helm aus ABS-Kunststoff ist mit einem Luftkanal ausgestattet, durch den eine gleichmäßige Verteilung der Luft sichergestellt wird, um die Belastung der Augen durch Zugluft auf ein Minimum zu reduzieren. Eine Auswahl an Polycarbonat- oder Acetatvisieren mit PU-beschichteter Nylon-Gesichtsdichtung steht zur Verfügung. CE-Zertifizierung nach EN12941, TH2, EN397, EN166 1B9.



PROVIZOR

Dieser leichte Gesichtsschutzschild ist mit einer Gesichtsdichtung und einer Textilbänderung, einem gespritzten Rahmen und einem auswechselbaren, antibeschlagbeschichteten Acetatvisier ausgestattet. Zu der Auswahl an Schläuchen gehört ein Schlauch mit einem abgewinkelten Anschluss, der sich bei Bewegungen des Trägers dreht. Visier nach Klasse 3-B. CE-Zertifizierung nach EN 12941, TH2.



FLOWHOOD 3

Flowhood 3 kombiniert den Atemschutz mit dem Schutz gegen Schlageinwirkungen. Das Klappvisier ist aus Polycarbonat oder Acetat erhältlich. Flowhood 3 ist leicht und bequem und mit einer breiten Gesichtsdichtung und auswechselbaren Sichtscheiben ausgestattet. CE-Zertifizierung nach EN12941, TH2. EN166.



FLOWHOOD 1

Eine extrem leichte Kurtzhaube für Anwendungen, bei denen ein Schutz gegen Schlageinwirkungen nicht erforderlich ist. Gefertigt wird die Kurtzhaube aus haltbarem, PU-beschichteten Nylon mit einem flexiblen Acetatvisier. Das Kopfteil ist in zwei Größen erhältlich, so dass für alle Träger eine gute Passform geboten wird. CE-Zertifizierung nach EN 12941, TH 2.

Procap

Flowhood 5

Flowhood 3

Flowhood 1

Automask

Provizor

Pro2000 Filter:
 PSL
 A-PSL
 B-PSL
 AB-PSL
 ABE-PSL
 ABEK-PSL
 ABEKHg-PSL



FLOWHOOD 25

Flowhood 25 kombiniert Atem- und Gesichtsschutz sowie Schutz gegen Spritzer von Chemikalien und besitzt mit seinem leichten, gut ausbalancierten Helm aus ABS-Kunststoff darüber hinaus alle Vorzüge von Flowhood 5. Bei diesem Kopfteil wird die Gesichtsabdichtung für die Anwendung in anspruchsvollsten Arbeitsumgebungen durch ein den gesamten Kopf und die Schultern bedeckendes Cape aus Hypalon ersetzt. CE-Zertifizierung nach EN12941, TH3, EN397, EN166.

Optional:

Flowhood 25/AS - ein antistatisches Modell in Schwarz, aus Hypalon erhältlich.

Flowhood 25 CS - aus orangefarbenem Butyl-Viton – beständig gegen weitere Chemikalien – mit Sichtscheibe aus Acetat (AC).



AUTOMASK LITEHOOD

Durch die Ergänzung des leichten, bequemen Mehrzweckgesichtsschutzes Automask mit einer PVC-Haube wird eine vollständige Abdeckung des Kopfes und des Nackens sowie Schutz gegen Schlageinwirkungen geboten und der Atemschutz wird sogar noch weiter erhöht. CE-Zertifizierung nach EN 12941, TH3.



FLOWHOOD 2

Eine leichte Vollhaube aus haltbarem, PU-beschichtetem Nylon, die ein Höchstmaß an Schutz bietet. Flowhood 2 wurde für Anwendungen entwickelt, bei denen kein Schutz gegen Schlageinwirkungen erforderlich ist. Mit seiner Einheitsgröße für alle Träger bewältigt dieses Modell alle eventuellen, durch Bärte oder Brillen verursachten Passformprobleme. CE-Zertifizierung nach EN.



FLOWHOOD 2

Optional:

Flowhood2/AS

- ein antistatisches Modell in Weiß

Flowhood2 SU

- Kompletthaube aus nicht gewebtem Einwegmaterial



Flowhood 25



Flowhood 2



Automask-Litehood

Pro2000 Filter:

- PSL
- A-PSL
- B-PSL
- AB-PSL
- ABE-PSL
- ABEK-PSL
- ABEKHg-PSL



TH2
TH1

KOPFTEILE

SCHWEISSERSCHUTZSCHILDE UND -HELME



PROCAP WELDING

bietet alle Vorzüge des Procap sowie einen (abnehmbaren) leichten Schweißerschutzschild mit einem Hochklappfenster in der Größe 90 x 110 mm, in den elektro-optische und passive Schweißfilter eingesetzt werden können. Das einzigartige, patentierte duale Visiersystem mit Gleitschiene ermöglicht es dem Träger, entweder nur den Schweißerschutzschild oder beide Visiere problemlos hochzuklappen. CE-Zertifizierung nach EN 12941, TH2, EN 175, EN397.



ALBATROSS 300

Schweißerschutzschirm

Albatross ist mit einem Hochklapp-Visier in der Größe 60 x 110 mm ausgestattet, in das passive und elektro-optische Schweißfilter eingesetzt werden können. CE Zertifizierung nach EN 12941, TH1.



WS-AF

Schweißerschutzschirm

Der WS-AF Schweißerschutzschirm ist leicht und bequem. Die patentierte Konstruktion umfasst ein getöntes Hauptvisier mit UV-Filter und ein einzigartiges Hochklapp-Schweißvisier zum Lichtbogenschweißen, das in verschiedenen Schutzstufen erhältlich ist. CE-Zertifizierung nach EN 12941, TH1.

Schweißerschutzschirm WS-PF

ist ein neuer leichter Schweißerschutzschirm, der für den Einsatz mit dem Proflow Gebläseatemschutzsystem zugelassen ist. Über einen im oberen Bereich angebrachten Luftkanal wird saubere Luft dem Atembereich direkt zugeführt. WS-PF ist mit einer getönten UV-Schutzscheibe ausgestattet und einem Hochklappfenster. Der Schirm ist zugelassen und CE-gekennzeichnet gemäß EN12941 Klasse TH2.

TH2
TH1

SCHWEISSERSCHUTZ-SCHILDE UND -HELME

NEU!



Procap



Albatross 300



WS-PF



WS-AF

Pro2000 Filter:

PSL
A-PSL
B-PSL
AB-PSL
ABE-PSL
ABEK-PSL
ABEKHg-PSL



TM3

KOPFTEILE

ATEMSCHUTZMASKEN



PROMASK Vollmaske

Promask bietet einen besonders komfortablen Schutz auf hohem Niveau. Diese Maske wird aus einem Spezialelastomer gefertigt, das eine gute Beständigkeit gegen Chemikalien, Feuchtigkeit und Eindringen von Gas bietet, und dabei außerdem hautfreundlich ist. Promask wird auch aus gelbem hypoallergenen Silikon gefertigt. CE-Zertifizierung nach EN 12942, TM3.



SARI Vollmaske

Die aus Weichnaturkautschuk gefertigte Sari Vollmaske bietet ein Visier mit Panorama-Sichtfeld und eine ausgezeichnete anatomische Passform. CE-Zertifizierung nach EN 12942, TM3.

TM3

ATEMSCHUTZMASKEN



Promask



Promask Silikon



Sari

Pro2000 Filter:

PSL
A-PSL
B-PSL
AB-PSL
ABE-PSL
ABEK-PSL
ABEKHg-PSL



EINSATZBEREICHE FÜR PROFLOW SC

KOPFTEILE EINSATZBEREICHE	Voll- masken	Automask, Provizor	Flow- hood 1	Flow- hood 2	Flow- hood 3	Flow- hood 5	Automask- Litehood	Procap & Flowhood 25	Procap Weld., WS-PF
Aluminiumwerke									
Asbestbeseitigung									
Nuklearindustrie									
Pharmazeutische Industrie									
Stahlindustrie									
Bleiverarbeitung									
Spritzlackiererei									
Chemiewerke									
Allgemeine Instand- haltungsarbeiten									
Laboratorien									
Schweißarbeiten									
Schiffswerften									
Gießereien									
Landwirtschaft									
Getreidemühlen und Silos									
Lebensmittelverarbeitung									
Schädlingsbekämpfung									
Viehzucht									
Schleifarbeiten									
Sandstrahlarbeiten									
Isocyanat-Verarbeitung									
Petrochemie									
Textilindustrie									
Herstellung glasfaser- verstärkter Kunststoffe									
Bergbau									
Abbruch- & Instand- haltungsarbeiten									
Bauarbeiten									
Reinigung & Abwasser									
Papier- & Zellstoffindustrie									
Elektronik / Leiterplatten- fertigung									

Für Proflow SC zugelassene Kombinationen und ihre Klassifizierung nach EN 12941 und 12942

Kopfteile	Vollmasken	Flowhood 2, Flowhood 25, Automask- Litehood	Procap, Procap Weld., WS-PF, Automask, Provizor, Flowhood 1, 3, 5	Schweißer- schutzschilde: WS-AF, Albatross 300
PF10 PSL	TM3 PSL	TH3 PSL	TH2 PSL	TH1 PSL
CF22 A PSL	TM3 A2PSL	TH3 A2PSL	TH2 A2PSL	TH1 A2PSL
CF22 B PSL	TM3 B2PSL	TH3 B2PSL	TH2 B2PSL	TH1 B2PSL
CF22 AB PSL	TM3 A1B2E1PSL	TH3 A1B2E1PSL	TH2 A1B2E1PSL	TH1 A1B2E1PSL
CF22 ABE PSL	TM3 A1B2E1PSL	TH3 A1B2E1PSL	TH2 A1B2E1PSL	TH1 A1B2E1PSL
CF32 ABEK PSL	TM3 A1B2E2K2PSL	TH3 A1B2E2K2PSL	TH2 A1B2E2K2PSL	TH1 A1B2E2K2PSL
CF32 ABEKHg PSL	TM3 A2B2E2K2Hg PSL	TH3 A2B2E2K2Hg PSL	TH2 A2B2E2K2Hg PSL	TH1 A2B2E2K2Hg PSL

SCHUTZFAKTOREN (Nationale Vorschriften müssen eingehalten werden)








Gebläseatemschutzsysteme in Verbindung mit Partikelfiltern und Kombinationsfiltern	Vielfaches des Grenzwertes 1)
Gebläsefiltergerät TH1	5
Gebläsefiltergerät TH2	2
Gebläsefiltergerät TH3	100
Gebläsefiltergerät TM1	10
Gebläsefiltergerät TM2	100
Gebläsefiltergerät TM3	500

1) BGR 190, BG-Regeln, "Benutzung von Atemschutzgeräten".
HVBG 2004.

Scott Health & Safety Oy empfiehlt größtmögliche Vorsicht bei der Einschätzung der Schadstoffkonzentration warten zu lassen. Dies entspricht der international angewandten Praxis, die sich bewährt hat.



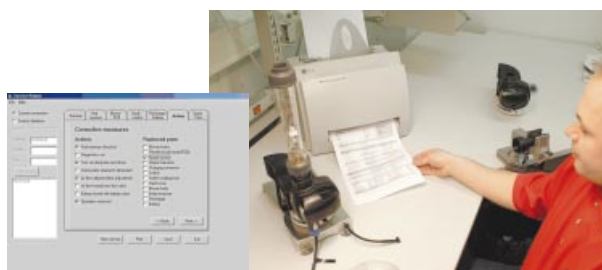
FÜR PROFLOW SC ZUGELASSENE PRO2000 FILTER

Filter	Farbcode	Partikelfilter	Haupteinsatzbereich	Bestell-Nr
		PF10 PSL	Feste und flüssige Partikel, radioaktive und hochgiftige Partikel, Mikroorganismen, wie Bakterien und Viren.	052670
<i>Kombinationsfilter</i>				
		CF 22 A PSL	Gase und Dämpfe von organischen Verbindungen mit Siedepunkt > 65°C, feste und flüssige, radioaktive und hochgiftige Partikel, Mikroorganismen, wie Bakterien und Viren.	042670
		CF 22 B PSL	Anorganische Gase und Dämpfe, z.B. Chlor, Schwefelwasserstoff, Cyanwasserstoff, feste und flüssige, radioaktive und hochgiftige Partikel, Mikroorganismen, wie Bakterien und Viren.	042671
		CF 22 AB PSL	Anorganische Gase und Dämpfe, z.B. Chlor, Schwefelwasserstoff, Cyanwasserstoff, feste und flüssige, radioaktive und hochgiftige Partikel, Mikroorganismen, wie Bakterien und Viren.	042674
		CF 22 ABE PSL	Organische, anorganische und saure Gase und Dämpfe, feste und flüssige, radioaktive und hochgiftige Partikel, Mikroorganismen, wie Bakterien und Viren.	042678
		CF 32 ABEK PSL	Organische, anorganische und saure Gase und Dämpfe sowie Ammoniak, feste und flüssige, radioaktive und hochgiftige Partikel, Mikroorganismen, wie Bakterien und Viren.	042799
		CF 32 ABEKHg PSL	Organische, anorganische und saure Gase und Dämpfe sowie Ammoniak, feste und flüssige, radioaktive und hochgiftige Partikel, Mikroorganismen, wie Bakterien und Viren.	042798

PRAKTISCHE SERVICELEISTUNGEN

Proflow SC ist mit einer Datenaufzeichnungsfunktion ausgestattet, die automatisch herunterladbare Daten über die Verwendung und die Leistung der Gebläseeinheit aufzeichnet.

- Bietet ein historisches Wartungsprotokoll
- Enthält die Serien- und Eigentümer-ID auf dem Gerät
- Enthält Ladedaten
- Verfolgt den Filterwiderstand für die Planung des Filterwechsels
- Lädt Daten beim Service herunter, bietet dem Kunden einen vollständigen Bericht
- Liefert Fehlerdaten über einen Fehlerspeicher
- Beinhaltet Diagnoseprogrammtechnik Auto-Analyse
- Zeigt den Garantiestatus an



SCOTT empfiehlt, einmal jährlich im Rahmen des Service eine Kalibrierungsprüfung durch zugelassenes Servicepersonal durchführen zu lassen.

BESTELLINFORMATION

064024 | **Proflow SC Power Pack mit Gebläseeinheit, Batterie, Ladegerät, Atemschlauch und Gürtel mit Schnalle**

KOPFTEILE

064401	Procap, Atemschutzhelm mit klarem PC-Visier	012882	Promask Sil M, Vollmaske aus Silikon, gelb
064421	Procap Welding, Atemschutzhelm für Schweißer	012882	Promask Sil S, Vollmaske aus Silikon, gelb
064281	Flowhood 1 S/M, Kurzhaube	011680	Sari NR, Vollmaske aus Naturkautschuk
064280	Flowhood 1 M/L, Kurzhaube	063085	Automask-Litehood, Gesichtsschutzschirm & Haube
064282	Flowhood 2, Kompletthaube (FH2)	064570	WS-PF Schweißerschutzschirm
064283	Flowhood 2/AS, Kompletthaube wie FH2, jedoch aus weißem, antistatischen Material	062782	WS-AF Schweißerschutzschirm 1.7/10
064670	Flowhood2 SU, Kompletthaube wie FH2, jedoch aus nicht gewebtem Einwegmaterial	063280	Albatross 300 Schweißerschutzschirm
064284	Flowhood 25, Helm mit Kompletthaube aus Hypalon (FH25)		
064287	Flowhood 25/AS, wie FH25, jedoch aus schwarzem, antistatischen Hypalon		
064299	Flowhood 25 CS, wie FH25, jedoch aus orangefarbenem Butyl-Viton		
064285	Flowhood 3, Gesichtsschutz		
064286	Flowhood 5, Helm komplett mit PC-Visier		
063080	Automask, Gesichtsschutz		
064181	Provizor, Gesichtsschutz		
012681	Promask M, Vollmaske Standardgröße		
012670	Promask S, Vollmaske kleine Größe		

PROFLOW SC-READY-PACKS

Einschließlich Gebläseeinheit, Akku, Ladegerät, Kopfteil und 2 P3-Partikelfiltern.

Code	Inhalt des Ready-Packs
064301	Proflow SC Automask
064302	Proflow SC AM-Litehood
064303	Proflow SC Provizor
064304	Proflow SC Flowhood 1 MS
064305	Proflow SC Flowhood 1 ML
064306	Proflow SC Flowhood 2
064307	Proflow SC Flowhood 2 A/S
064337	Proflow SC Flowhood 3
064338	Proflow SC Flowhood 5
064308	Proflow SC Promask M

SCOTT
HEALTH & SAFETY

Finnland:
Scott Health & Safety Oy
P.O. BOX 501
FI-65101 Vaasa, FINNLAND
Kundendienst:
Tel.: +358 (0)6 3244 543, -544
Fax: +358 (0)6 3244 591
Email: scott.sales.fin@tycoint.com
www.scottsafety.com

Großbritannien:
Scott Health & Safety Ltd
Pimbo Road, West Pimbo,
Skelmersdale, Lancashire, WN8 9RA, ENGLAND
Kundendienst:
Tel.: +44 (0)1695 711711
Fax: +44 (0)1695 711772
Email: scott.sales.uk@tycoint.com
www.scottsafety.com
Deutschland Kundendienst:
Deutschland Kundendienst
Tel.: 0180 1111 136
Fax: 0180 111 135

Handelspartner: